

Blatt 9 - Lippe, Ems und wichtige Nebengewässer im Kreis Paderborn

Funktionselemente Strahlwirkungs- und Trittskizzenkonzept

- geplanter Strahlursprung
 - vorhandener Strahlursprung
 - geplanter Trittskizzen
 - vorhandener Trittskizzen
 - geplanter Strahlweg
 - vorhandener Strahlweg
 - Degradationsstrecke
- Nummerierung (Bsp.)
- SU 1
 - T 1
 - ohne

Querbauwerke

Durchgängigkeit

- passierbar
- bedingte Beeinträchtigung
- mäßige Beeinträchtigung
- deutliche Beeinträchtigung
- starke Beeinträchtigung
- keine Durchgängigkeit
- unbekannt

Grenzen Oberflächenwasserkörper

- Beginn
- Ende

Kilometrierung (Stationierung 3c)

- Hundertmeterpunkt
- Fünfhundertmeterpunkt
- Kilometerpunkt

Gewässer

- berücksichtigte Gewässer (im Kooperationsgebiet)
- Nebengewässer

Grenzen

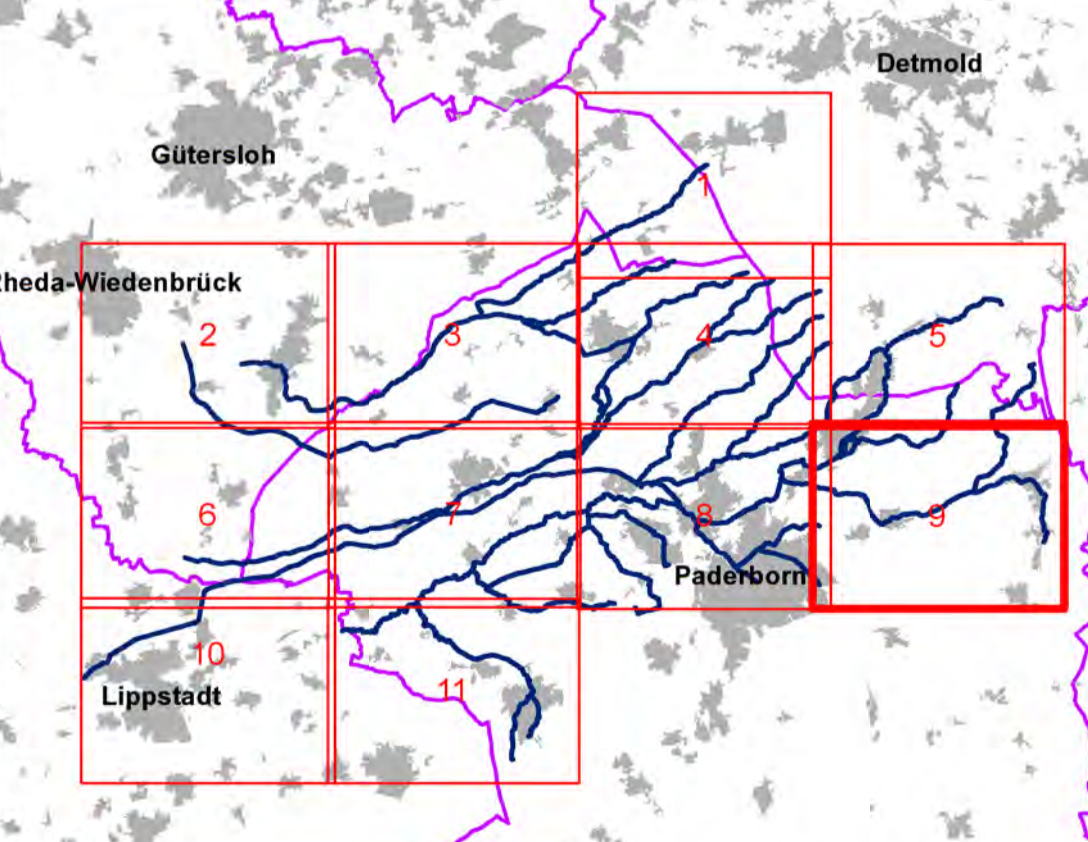
- Kreise
- Gemeinden
- Truppenübungsplatz

Priorisierung der Maßnahmen

- vorgezogene Maßnahmen (2000 - 2009)
- Maßnahmen für Zeitraum 2013 - 2018
- Maßnahmen aus Zeitraum 2010 - 2012
- Maßnahmen für Zeitraum 2019 - 2027

Zuordnungslinien der Maßnahmen

- Die Maßnahme wird einem Punkt zugeordnet (Bsp. Querbauwerk).
- Die Maßnahme wird einem Bereich von Stat. X bis Stat. Y zugeordnet.
- Die Maßnahme wird dem gesamten Funktionselement (FE) zugeordnet (Linie zeigt auf Umrandung des FE).
- Maßnahmenergänzung aus Stellungnahmen und Abstimmungen
- Maßnahmenstreichung aus Stellungnahmen und Abstimmungen



Wasserverband Obere Lippe

WRRL-Umsetzungsfahrplan Lippe, Ems und wichtige Nebengewässer im Kreis Paderborn

Blatt 9

Maßstab: 1 : 10.000 März 2012 (im Original)

NZO
Naturschutz

Pöhlens Straße 7, D-31689 Bantfeld
 fon: 05295 / 9918-0 fax: 05295 / 9918-25
 mail: naturschutz@nzo.de web: www.nzo.de

